



Reign International Travel

เร็นจ์ อินเตอร์เนชั่นแนล แทรเวล จำกัด

DREAM COME TRUE

NCL VIVA x MEDITERRANEAN SEA (15 DAYS)

EMIRATES AIRLINE (EK)



กำหนดเดินทาง : 6 - 20 พฤศจิกายน 2567

HIGHLIGHTS; ล่องเรือสำราญ เส้นทางยอดฮิตติดอันดับในทวีปยุโรป

- ❖ ท่องเที่ยวตามเมืองต่างๆแบบ **PRIVATE GROUP** ตลอดเส้นทาง
- ❖ เที่ยว **เมืองลิสบอน** เมืองหลวงของโปรตุเกส ที่มีเสน่ห์และน่าค้นหา โดดเด่นในเรื่องความงามของเมืองท่าริมทะเล
- ❖ **เมืองยิบรอลตาร์** ดินแดนโพ้นทะเลของสหราชอาณาจักร ตั้งอยู่ในช่องแคบ ระหว่างทวีปยุโรป และทวีปแอฟริกา
- ❖ เดินชม **เมืองเซวีลยา** ที่มีความร่ำรวยทางศิลปะและสถาปัตยกรรมที่ผสมกลิ่นอายเมืองแขก
- ❖ เที่ยว **เมืองกรานาดา** เมืองที่ผสมผสานวัฒนธรรมแอฟริกาเหนือ ยุโรป และได้รับอิทธิพลอย่างมากจากแขกมัวร์
- ❖ เพลิดเพลินไปกับ**เกาะฮิบซ์** เกาะสวรรค์แห่งการปาร์ตี้ที่กระหึ่มด้วยเสียงเพลงตลอดคืน
- ❖ เดินชม **เมืองปิลมา แห่งเกาะมายอร์ก้า** ที่โด่งดังและมีชื่อเสียงในเรื่องของการพักผ่อนของชาวยุโรป
- ❖ ชม **กรุงบาร์เซโลนา** ที่ครบเครื่องไปด้วยประวัติศาสตร์และวัฒนธรรม อีกทั้งยังมีเอกลักษณ์ที่ไม่เหมือนใคร
- ❖ **เมืองมาร์กเซย** เมืองท่าที่เก่าแก่ที่สุดในฝรั่งเศส รุ่งเรืองไปด้วยวัฒนธรรมอันเก่าแก่นับตั้งแต่สมัยกรีกโบราณ
- ❖ สัมผัสเมืองตากอากาศอันดับ 1 ของฝรั่งเศส **เมืองนีส** ด้วยบรรยากาศที่แสนสดใส บ้านเมืองสุดชิค
- ❖ ชม**หอเอนเมืองปิซา** หนึ่งในแลนด์มาร์ก และ 1 ใน 7 สิ่งมหัศจรรย์ของโลกยุคกลางที่ห้ามพลาดชม
- ❖ ชม**สวนวิลล่า ดี เอสเต** หนึ่งในมรดกโลกที่มีชื่อเสียงจากยูเนสโก
- ❖ ซุปปิ้งแบรนด์เนมจุกใจที่ **ย่านบันโดสเป**

SPECIAL HIGHLIGHTS – A Natural, Adventure & Cultural Experience in One Place

Bookable for you in one easy step.

NORWEGIAN VIVA CRUISE ITINERARY



DESTINATIONS & EXPERIENCE



CRUISE

TRAVEL STYLE

NCL NORWEGIAN
CRUISE LINE®

ปัจจุบันการท่องเที่ยวด้วยเรือสำราญเป็นหนึ่งในสไตล์การท่องเที่ยวสำหรับท่านที่ต้องการท่องเที่ยวและพักผ่อนไปในตัวปล่อยความกังวลไปกับการล่องทะเล เส้นทางการเดินทางเรือสำราญจะมีความแปลกใหม่ เส้นทางการเดินทางที่ครอบคลุมทั่วโลก ท่านจะเห็นเมืองสวยๆที่น่าสนใจจำนวนมากรวมไปถึงหมู่บ้านเล็กๆตามเกาะแก่งเมื่อเรือแล่นผ่าน วันนี้ทางเร็นจอินเตอร์จะขอแนะนำข้อดีและเหตุผลว่าทำไมท่านถึงควรมาท่องเที่ยวด้วยเรือสำราญกับบริษัทเร็นจอินเตอร์เนชั่นแนล ทราเวล

1. เที่ยวได้หลายเมือง หลายประเทศ

ในทวีปเดียว ไม่ต้องนั่งรถไกล ไม่เปลืองกับการเดินทาง ฟ้าประมาณว่า... นอกเหนือขึ้นขึ้นมาก็เป็นอีกประเทศหนึ่ง อีกเมืองหนึ่งแล้ว วิวยามเช้าของท่านจะเปลี่ยนไปในทุกๆวัน เป็นการเที่ยวที่คุ้มค่า และสบายสุดๆ อีกทั้งทางบริษัทเร็นจอินเตอร์ได้จัดสรรโปรแกรมเที่ยวตามเมืองต่างๆ ให้ท่านเรียบร้อยไม่ต้องวุ่นวายในการทำโปรแกรมเที่ยวเอง

3. การดูแลระดับสากล

การเดินทางด้วยเรือก็เปรียบเสมือนโรงแรมเคลื่อนที่ขนาดใหญ่ ซึ่งท่านจะได้รับความสะดวกสบายสูงสุดระหว่างการเดินทางจากพนักงานที่ให้บริการบนเรือที่พร้อมจะให้บริการและช่วยเหลือท่านตลอดเวลา

5. ความสะดวกสบาย

การท่องเที่ยวด้วยเรือเป็นการเที่ยวที่สบาย ไม่เหนื่อย ไม่ต้องเปลี่ยนโรงแรม ไม่ต้องจัดกระเป๋าในทุกๆวัน ให้อุ่นวาย ด้วยความที่เราใช้เรือลำเดิมในการตลอดทั้งทวีป ท่านเพียงแค่จัดกระเป๋าในวันแรกและวันสุดท้ายของเดินทางด้วยเรือสำราญ

2. ที่สุดของการพักผ่อน


หากท่านต้องการการพักผ่อนที่ตัดขาดจากเรื่องวุ่นวายต่างๆ เรือสำราญเป็นอีกหนึ่งทางเลือกที่คู่ควร เพราะหลังจากที่เรือออกจากท่าแล้ว ละก็สัญญาณโทรศัพท์ต่างๆก็จะถูกตัดขาดทันที ท่านก็ได้ใช้เวลาพักผ่อนอย่างเต็มที่ที่แท้จริง แต่ถ้าหากท่านมีความจำเป็น หรือติดโซเชียลและต้องการใช้อินเตอร์เน็ต ท่านไม่ต้องห่วงทางบริษัทเร็นจอินเตอร์ได้ทำการรวมแพคเกจ WIFI Unlimited ให้กับทุกท่านรวมอยู่ในค่าทัวร์แล้ว


4. กินหรู อยู่สบาย

เมื่อท่านตัดสินใจซื้อทัวร์กับบริษัทเร็นจอินเตอร์แล้ว ขอให้มั่นใจว่าทางเราได้คัดสรรสิ่งที่ดีที่สุดมาให้ท่านแล้ว แม้กระทั่งเรือสำราญที่เราเลือกจัดทัวร์ บนเรือมีพร้อมทั้งอาหาร ขนมหวาน เครื่องดื่ม เอาไว้ให้ทุกท่านได้ทานกันอย่างดี แต่ที่พิเศษไปกว่านั้นทางบริษัทเร็นจอินเตอร์ได้ทำการจองห้องอาหารพิเศษ (Special Dining) ให้กับท่านในยามค่ำคืนให้ท่านได้สัมผัสกับค่ำคืนที่แสนพิเศษที่ไม่เหมือนใคร ให้กับทุกท่านรวมอยู่ในค่าทัวร์แล้ว



 142,500
Gross Register
Tonnage

 3,099
Guest
Capacity
double occupancy

 294m
Overall
Length

 41m
Max
Beam

 2023
Year Built

 1,506
Ship
Crew

1

วันพุธที่ 6 พฤศจิกายน 2567

กรุงเทพฯ - ลิสบอน

- 06.00 น. คณะพร้อมกันที่สนามบินสุวรรณภูมิ อาคารผู้โดยสารขาออก ชั้น 4 เคาน์เตอร์สายการบิน **EMIRATES AIRLINE (EK)** เจ้าหน้าที่ของบริษัทฯ คอยต้อนรับ และอำนวยความสะดวกให้ท่านก่อนขึ้นเครื่อง
- 09.55 น. ออกเดินทางสู่เมืองลิสบอน ประเทศโปรตุเกส โดยสายการบิน **EMIRATES AIRLINE** เที่ยวบินที่ **EK375/193** (แวะเปลี่ยนเครื่อง ณ สนามบิน กรุงดูไบ 13.00 - 14.25 น.)
- 19.40 น. (เวลาท้องถิ่น) เดินทางถึงเมืองลิสบอน (LISBON) ประเทศโปรตุเกส หลังผ่านการตรวจคนเข้าเมืองแล้ว

LISBON

เมืองลิสบอน ประเทศโปรตุเกส เป็นเมืองหลวง และเป็นเมืองใหญ่ที่สุดของประเทศโปรตุเกส เนื่องจากลิสบอนตั้งอยู่ทางตอนใต้ของทวีปยุโรป และติดกับมหาสมุทร จึงทำให้ได้รับอิทธิพลจากกระแสน้ำกัลฟสตรีม ทำให้ลิสบอนเป็นเมืองหลวงที่มีภูมิอากาศที่อบอุ่นที่สุดในยุโรป



จากนั้นนำท่านเข้าสู่ที่พัก **โรงแรม RADISSON BLU HOTEL LISBON** หรือระดับเทียบเท่า (พัก 2 คืน)



RADISSON BLU HOTEL LISBON

OUR DESIGNER HOTEL IN THE CAPITAL OF PORTUGAL IS PERFECTLY.

2

วันพฤหัสบดีที่ 7 พฤศจิกายน 2567

ลิสบอน - ซินตรา - ปีน่า พาเลซ - ลิสบอน

- เช้า รับประทานอาหารเช้า ณ ห้องอาหารโรงแรม จากนั้นนำท่านเดินทางสู่ **เมืองซินตรา (SINTRA) (30 กิโลเมตร)**



PENA PALACE

จากนั้นนำท่าน **เข้าชมพิน้ำ พาเลซ (Pena National Palace)** พระราชวังที่ตั้งอยู่บนเนินเขาเหนือเมืองซินตรา โดยพระราชวังแห่งนี้ถือว่าเป็นหนึ่งในเจ็ดสิ่งมหัศจรรย์ของประเทศโปรตุเกส ปัจจุบันพระราชวังแห่งนี้ได้กลายเป็นหนึ่งในสถานที่ท่องเที่ยวที่มีผู้เข้าชมมากที่สุดในโปรตุเกส โดยในอดีตพระราชวังถูกใช้เป็นที่ประทับของกษัตริย์โปรตุเกสมาตั้งแต่คริสต์ศตวรรษที่ 14 ภายในถูกตกแต่งประดับประดาอย่างวิจิตรงดงาม โดยเฉพาะพื้นที่กระเบื้องที่ว่ากันว่าสวยงามที่สุดในโปรตุเกส ส่วนใกล้ๆกับพระราชวังจะเป็นพิน้ำพาร์ค (Pena Park) สวนป่าขนาดใหญ่ที่มีการจัดแต่งด้วยต้นไม้หลากหลายชนิด จนกระทั่งได้เวลาอันสมควร

เที่ยง รับประทานอาหารกลางวัน ณ ภัตตาคาร
บ่าย จากนั้นนำท่านเดินทางกลับสู่ **เมืองลิสบอน (30 กิโลเมตร)**

นำท่านเดินชมบรรยากาศย่านเมืองเก่าอัลฟามา(ALFAMA) พาท่านเข้าชม **โบสถ์ National Pantheon** เป็นโบสถ์ที่มีความใหญ่โตและลักษณะโดดเด่นของหลังคาโดมสีขาวที่สวยงาม อิสระให้ท่านเดินชมด้านในของตัวโบสถ์ อีกทั้งด้านบนของโบสถ์ท่านสามารถชมวิวสวยงามของย่านเมืองเก่าอัลฟามา จากนั้นพาท่านสู่บริเวณ **Miradouro da Graça** เป็นจุดชมวิวยอดนิยมแสนโรแมนติก สามารถมองออกไปเพื่อชมวิวทิวทัศน์ของเมืองลิสบอนแบบพาโรนา มา ชม**บริเวณ Miradouro das Portas do Sol** จุดชมวิวยอดนิยมอีกแห่งหนึ่งของเมืองลิสบอน ที่มีเอกลักษณ์ด้วยรูปปั้นของนักบุญวินเซนต์ ที่ยื่นถือเรือไว้ที่มือด้านซ้าย



ค่ำ รับประทานอาหารค่ำ ณ ภัตตาคาร
จากนั้นนำท่านเข้าสู่ที่พัก**โรงแรม RADISSON BLU HOTEL LISBON (พักคืนที่ 2)**

เช้า รับประทานอาหารเช้า ณ ห้องอาหารโรงแรม
นำท่านชมเมืองลิสบอนก่อนขึ้นเรือสำราญ



นำท่านนำท่าน **ถ่ายภาพกับหอคอยเบเลม (BELEM TOWER)** เดิมสร้างไว้กลางน้ำ เพื่อเป็นป้อมรักษาการณ์ดูแลการเดินทางเรือเข้าออก และเป็นจุดเริ่มต้นของการเดินทางเรือออกไปสำรวจและค้นพบโลกของวาสโก ดากามา และนักเดินเรือชาวโปรตุเกส เป็นอีกตัวอย่างหนึ่งของสถาปัตยกรรมมานูเอลไลน์ที่สวยงามอีกแห่งหนึ่ง

จากนั้นนำท่าน **เข้าชมวิหารเจโรนิโม (JERONIMOS MONASTERY)** ที่สร้างขึ้นเพื่อเป็นเกียรติแก่วาสโก ดากามา ที่ได้เดินทางสู่อินเดียเป็นผลสำเร็จ ในปี 1498 จัดเป็นผลงานอันเยี่ยมยอดของงานสถาปัตยกรรมที่เรียกกันว่ามานูเอลไลน์ (MANUELINE) ใช้เวลาก่อสร้างทั้งสิ้น 70 ปี จึงเสร็จสมบูรณ์ และได้รับการรับรองให้เป็นมรดกโลกโดยองค์การยูเนสโก



นำท่านชม **ร้าน Pastéis de Belém** ร้านคาร์ตไข่โปรตุเกส หรือ พาสเทล เดอ นาตา (Pastel de nata) เมฆูนมอบที่ขึ้นชื่อที่สุดของประเทศโปรตุเกสที่โด่งดังไปไกลถึงทั่วโลก ร้านนี้ตั้งอยู่ข้างๆ มหาวิหาร Jerónimos Monastery ซึ่งถือกำเนิดขึ้นจากกลุ่มแม่ชีประจำมหาวิหาร ที่ต้องการใช้ประโยชน์จากไข่แดงที่หลงเหลือเป็นจำนวนมากเมื่อกว่า 200 ปีก่อน ปัจจุบัน ร้านขนมแห่งนี้ยังคงรักษาสูตรต้นตำรับของคาร์ตไข่โปรตุเกสเอาไว้อย่างดีจนทำให้ร้านขนมแห่งนี้กลายเป็น “สถานที่ท่องเที่ยวยอดนิยม” ของเมือง Lisbon ที่ทุกคนต้องห้ามพลาดที่จะมาลิ้มลองคาร์ตไข่

จากนั้นนำท่านเดินทางสู่ท่าเรือเพื่อเช็คอินขึ้นเรือสำราญ **NORWEGIAN VIVA CRUISE**

*****เอกสารที่ใช้ในการ Check-in ขึ้นเรือสำราญ*****

1.หนังสือเดินทาง ที่เหลืออายุการใช้งานไม่น้อยกว่า 6 เดือน ณ วันเดินทาง

2.เอกสาร NCL Boarding Pass (EDOCS) ทางบริษัทได้ทำการลงทะเบียนออนไลน์ให้กับทุกท่านแล้ว ***หัวหน้าทัวร์จะนำ เอกสาร NCL Boarding Pass มอบให้ท่าน ณ วันเดินทาง***

3.บัตรเครดิต สำหรับการวางมัดจำเป็นจำนวนเงิน 300 USD เมื่อท่านเช็คอินขึ้นเรือ หลังจากการเดินทางสิ้นสุดลงทางเรือจะทำการคืนเงินมัดจำกลับสู่บัตรเครดิตของท่าน

ในกรณีที่ท่านไม่มีบัตรเครดิตทางเรือจะขอเก็บเป็นเงินสด 300 USD เพื่อเป็นการวางมัดจำแทน และจะทำการคืนเมื่อการเดินทางสิ้นสุดลงเช่นเดียวกันกับการใช้บัตรเครดิต

*****ทางบริษัทเร็นจ์ อินเตอร์เนชั่นแนล แทรเวลจำกัด ได้จัดสรรแพคเกจเพื่ออำนวยความสะดวกสบายของท่านขณะที่อยู่บนเรือสำราญให้แขกสุภาพพิเศษของเราในการเดินทางด้วยเรือสำราญครั้งนี้*****

1.อาหารค่ำ Special Dinner จำนวน 6 มื้อ

2.แพคเกจ Unlimited Soft Drink Package

สำหรับใช้บริการเครื่องดื่มประเภทขอพดริงบนเรือสำราญตลอดทั้งทริป

3.แพคเกจ Unlimited Wifi Internet สำหรับใช้บริการอินเทอร์เน็ตบนเรือสำราญตลอดทั้งทริป

หลังจากผ่านกระบวนการเช็คอินขึ้นเรือสำราญอิสระให้ท่านได้พักผ่อนตามอัธยาศัยหรือสำรวจส่วนต่างๆของเรือจนกระทั่งได้เวลา

เที่ยง

รับประทานอาหารกลางวัน ภัตตาคารภายในเรือสำราญ

NORWEGIAN VIVA CRUISE

เรือสำราญสุดหรู 20 ชั้น ลำใหม่ล่าสุด จากทาง NORWEGIAN CRUISE ที่เปิดตัวให้บริการสู่น่านน้ำในปี 2023 สร้างขึ้นโดยบริษัท Fincantieri S.P.A บริษัทผู้ต่อเรือที่มีชื่อเสียงระดับโลกของอิตาลี สร้างสรรเรือสำราญให้ท่านได้เดินทางบนมหาสมุทรเพื่อยกระดับความพิเศษกับประสบการณ์ความประทับใจในการเดินทางที่ไม่รู้ลืม





แนะนำส่วนต่างๆและ ช้กซ้อมการปฏิบัติตัวบนเรือ

หลังจากที่ขึ้นเรือมาแล้วอิสระให้ท่านเก็บสัมภาระในห้องพัก หรือเดินสำรวจที่ตั้งของส่วนต่างๆของเรือ และในวันนี้ทางเรือจะจัดกิจกรรมอธิบายกฎต่างๆในการล่องเรือสำราญและซ้อมการเตรียมตัวการหนีภัยตามหลักสากล (Muster Drill) ทุกท่านต้องเข้าร่วมในการฝึกซ้อมครั้งนี้ *เป็นมาตรการรักษาความปลอดภัยสากล ขอความร่วมมือทุกท่านปฏิบัติตามอย่างเคร่งครัด

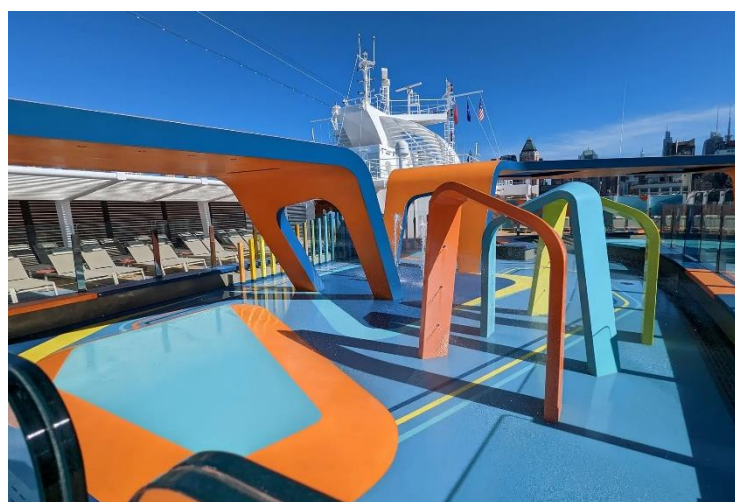
EXPERIENCES & ENTERTAINMENT ON NORWEGIAN VIVA CRUISE

VIVA SPEEDWAY ทำท่ายลทะเลด้วยการขับรถโกคาร์ท กับ NCL's Famous Viva Speedway ที่มีขนาดของสนามที่ยาวขึ้น ใหญ่ขึ้น กว่าที่เคยมีมา สัมผัสกับประสบการณ์ความตื่นเต้นเร้าใจในขณะที่เหยียบคันเร่ง บนสนามแข่งเคลื่อนที่กลางทะเลที่มีสามระดับบนเรือสุดหรู



THE DROP & THE RUSH ให้ท่านได้ลองสไลด์ตัวลงบน The Drop สไลเดอร์แห่งที่เร็วที่สุดในทะเล ด้วยความสูง 10 ชั้น สไลเดอร์ใหม่ล่าสุดของเรือ Norwegian Viva หรือเพิ่มความท้าทายด้วยการแข่งขันด้วยการสไลด์ลงมาแข่งกับเพื่อนด้วย The Rush สไลเดอร์คู่

SPLASH THE DAY AWAY สนุกสนานไปกับสวนน้ำบนเรือหรูที่มีทั้งสวนน้ำสำหรับเด็ก (Kids' Aqua Park) และสวนน้ำและสระว่ายน้ำ (Aqua Park and Main Pool) พร้อมด้วยสระน้ำอุ่น ให้ท่านได้ใช้เวลาเล่นน้ำกลางมหาสมุทรและยังมี Wave Pool Bar สำหรับผ่อนคลายริมสระพร้อมจิบเครื่องดื่มเพื่อผ่อนคลายในวันที่ไม่ต้องการความเร่งรีบ





CASINOS AT SEA ในฐานะที่ NCL เป็นผู้นำด้านเรือแห่งความบันเทิงเต็มรูปแบบ CASINOS AT SEA นั้นมีขึ้นมาเพื่อให้ท่านได้พบกับประสบการณ์การคาสิโนกลางมหาสมุทรเพื่อผ่อนคลายหาความสนุกสนานด้วยสล็อตอันใหม่ล่าสุด ยิ่งใหญ่และเป็นที่ยอดนิยมที่สุด อีกทั้งยังมี BLACKJACK, CRAPS, ROULETTE และอีกมากมายให้ท่านได้ลองเสี่ยงโชค

GAME GALLERY สนุกสนานไปกับเกมที่ทาง NCL ได้จัดสรร ให้ท่านได้ร่วมเล่น อาทิเช่น เล่นปาเป้าในผับ The Bull's Eye หรือลอง去打ลูก hole in one ที่ Tee Time ประสบการณ์เล่นมินิกอล์ฟแบบอินเตอร์แอคทีฟและตีไม้ด่ำกับเทคโนโลยีสุดล้ำ หรือเล่น Shuffleboard, Pickleball, Beer pong และ Basketball ที่ The Stadium จากนั้นฉลองชัยชนะของท่านที่ Viva Speedway Bar ทุกกิจกรรมตั้งอยู่ในที่เดียวที่ชั้น 18 ของเรือ NCL VIVA



ตีไม้ด่ำไปในโลกเสมือนจริงกับ **GALAXY PAVILION** สำนวความสนุกในห้องจำลองเสมือนจริงที่น่าตื่นเต้น ตีกอล์ฟเสมือนจริงที่ Top Golf Swing Suite หรือจะเข้าเล่น Escape rooms ที่ต้องหลบหนีสิ่งกีดขวาง ไปจนถึงเครื่องเล่นจำลองการแข่งขันรถ ที่นี่จึงเป็นดินแดนสุดไฮเทคสำหรับทั้งครอบครัว

VIVA THEATER & CLUB ภายในเรือ NCL VIVA ท่านสามารถรับชมการแสดงละครบรอดเวย์ที่ให้ความรู้สึกถึงช่วงฤดูร้อนอย่าง The Donna Summer Musical หรือ หากท่านต้องการความบันเทิงอยากหัวเราะให้สุดเสียงสามารถชมคลับสดแดนซ์อัพคอมเมดี้ หรือให้ท่านตื่นตาตื่นใจไปกับโรงละครสามชั้นที่สามารถแปลงโฉมเป็นไนต์คลับสโตนวอล์กส์สุดอลังการ หรือสนุกไปกับปาร์ตี้ยามค่ำดึก พร้อมตีเจเลนแสดงสดและการแสดงแสงสีสุดล้ำ





SPA & FITNESS ในวันที่ร่างกายต้องการการผ่อนคลายท่านสามารถมาใช้บริการที่ Mandara Spa สปาแห่งใหม่บนเรือ NCL VIVA ที่มีตั้งแต่ห้องชาวน้ำล้างสารพิษจนถึงสระน้ำที่ทันสมัย ทรินเมนท์ นวด หรือชาลอน ทำผม ทำเล็บ หรือหากอย่างเสริมความแข็งแรงให้กับร่างกายท่านก็สามารถเลือกที่จะเข้าไปออกกำลังกายได้ที่ฟิตเนสของทางเรือ NCL VIVA

ท่านสามารถช้อปปิ้ง **DUTY FREE** กับสินค้าปลอดภาษีได้ทุกวันขณะล่องเรือกับแบรนด์ชั้นนำ เครื่องสำอางและน้ำหอมเช่น NYX, IT Cosmetics, Clinique, Lancome, Chanel, Pandora Jewelry & Lifestyles, EFFY Jewelry, Timeless Luxury & Fine Watches และอีกมากมาย ที่ save ได้มากถึง 50% สำหรับผู้ที่ใช้บริการกับ Norwegian Viva Cruise



*******กิจกรรม EXPERIENCES & ENTERTAINMENT บางรายการไม่ได้รวมอยู่ในราคาทัวร์ หากท่านสนใจกรุณาสอบถามหัวหน้าทัวร์ หรือพนักงานบนเรือ Norwegian Viva เพื่อสอบถามและใช้บริการ*******

RESTAURANTS & BARS & LOUNGES ON DECK 6,7,8,17

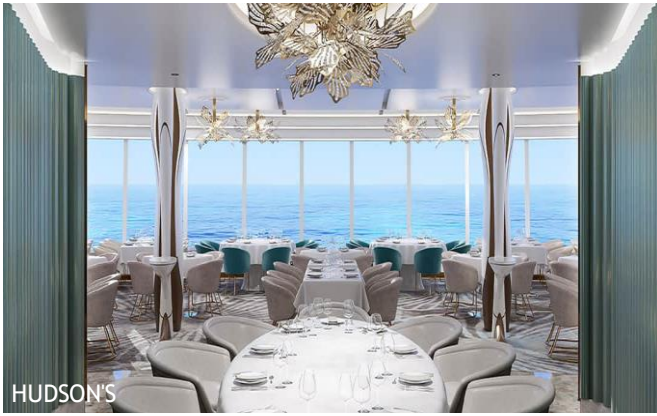
ท่านสามารถรับประทานอาหาร เช้า กลางวัน เครื่องดื่ม ภายในเรือ NORWEGIAN VIVA CRUISE โดยมีภัตตาคารอาหารมากมายให้ท่านได้เลือกสรร ไม่ว่าจะเป็นห้องอาหารหลักที่ Hudson's Restaurant, หรือลองค้นพบสิ่งใหม่ๆ หนึ่งในข้อเสนอพิเศษที่ได้รับการออกแบบสุดประณีตที่ The Commodore Room, Surfside Café ที่มีรายการจานด่วนหลากหลายหลายอย่างที่สามารถทานได้ทั้งในร่มและกลางแจ้ง หรือจะเป็น Indulge Food Hall ที่จะตอบสนองทุกความหิวของคุณ และยังมีภัตตาคารอาหารบาร์เครื่องดื่มระดับพรีเมียมให้ท่านได้เลือกอีกมากมาย



THE COMMODORE ROOM



SURFSIDE CAFÉ



HUDSON'S



INDULGE FOOD HALL



VIBE BEACH CLUB



THE OBSERVATION LOUNGE



BELVEDERE BAR



PENROSE BAR



STARBUCKS®



ATRIUM

*****เครื่องดื่ม Premium บางประเภท และ Starbucks ไม่รวมอยู่ในราคาทัวร์ กรุณาสอบถามพนักงานบนเรือ*****

SPECIALTY DINING

ทางบริษัทเร็นจ์ อินเตอร์เนชั่นแนล แทรเวลจำกัด ได้จัดสรรอาหารค่ำ Special Dinner จำนวน 6 มื้อให้กับทุกท่านที่ร่วมเดินทาง ด้วยภัตตาคารพิเศษภายในเรือ NORWEGIAN VIVA CRUISE เพื่อให้ท่านได้ลิ้มรสอาหารค่ำที่ครบรสและพิเศษกว่าที่อื่นๆ กับห้องอาหารที่มีความโดดเด่นเป็นเอกลักษณ์



Onda by Scarpetta ภัตตาคารอาหารอิตาลีที่นำเสนอความสง่างามแบบง่ายๆ ของ Scarpetta ซึ่งเป็นร้านอาหารในเครือที่โด่งดังมาสู่ท้องทะเล ดำเนินการโดยประสบการณ์การรับประทานอาหารอิตาลีสมัยใหม่ ตั้งแต่พาสต้าซิกเนเจอร์ของ Scarpetta เช่น Spaghetti Tomato & Basil ที่มีชื่อเสียง ไปจนถึงอาหารทะเลที่มีเอกลักษณ์ชวนกระตุ้นความอยากทานอาหารของคุณ

Cagney's Steakhouse ภัตตาคารสเต็ก
เฮาส์สไตล์อเมริกัน ที่เสิร์ฟเนื้อแองกัส
ระดับพรีเมียมที่ผ่านการรับรอง เช่น ทีโบนแบบ
ดั้งเดิมหรือเนื้อซี่โครง ให้ต่อมรับรสของคุณ
เดินทางสู่สเต็กเฮาส์อันเป็นเอกลักษณ์



Hasuki ภัตตาคารอาหารญี่ปุ่นสไตล์
Japanese Grill ให้ท่านนั่งที่โต๊ะแถวหน้า พร้อมชม
การแสดงของเชฟขณะเตรียมและปรุงอาหาร กุ้ง
สเต็ก ไข่ และข้าวผัด บนเตาเหล็กขนาดใหญ่
ให้บรรยากาศที่ครื้นเครงพร้อมลิ้มรสกับอาหาร
ญี่ปุ่นที่เชฟฝีมือดีได้รังสรรค์เมนู

Le Bistro ภัตตาคารอาหารฝรั่งเศสอัน
เป็นเอกลักษณ์ การตกแต่งภายในที่หรูหรา และ
พนักงานเสิร์ฟที่เอาใจใส่ทำให้ประสบการณ์การ
รับประทานอาหารนี้เป็นส่วนตัว พร้อม
บรรยากาศโรแมนติกแบบฝรั่งเศส นำเสนอการ
ตกแต่งที่เก๋ไก๋และอาหารฝรั่งเศสที่ปรุงอย่าง
เชี่ยวชาญเต็มไปด้วยรสชาติที่หลากหลาย เช่น
Escargot และ Coq au vin



Los Lobos ภัตตาคารอาหารเม็กซิกัน
ระดับพรีเมียมที่นำเสนอรสชาติแบบดั้งเดิม
พร้อมความทันสมัย เชฟที่ Los Lobos ให้ความสำคัญกับการผสมผสานรสชาติที่เป็น
เอกลักษณ์ ตั้งอยู่บน Ocean Boulevard ที่มี
ที่นั่งทั้งในร่มและกลางแจ้ง

Palomar ภัตตาคารอาหารซีฟู้ดสไตล์เมดิ
เตอร์เรเนียน อาหารทะเลเป็นจุดเด่นของ
ภัตตาคารแห่งนี้ โดยมีกลิ่นอายความเป็นยุโรป
บรรยากาศสบายๆ หรรษา ท่านจะได้รับการ
ปรนนิบัติด้วยอาหารที่สร้างสรรค์จากวัตถุดิบชั้น
เลิศ รวมถึงวัตถุดิบที่สดใหม่ ไวน์และเครื่องดื่มที่
คัดสรรมาอย่างดี



อิสระให้ท่านพักผ่อนตามอัธยาศัย ท่านจะได้เพลิดเพลินไปกับความหรูหราสิ่งอำนวยความสะดวกและความบันเทิงแบบครบครัน และชมทิวทัศน์ตลอดการเดินทาง ท่านสามารถพักผ่อนภายในห้องพัก นั่งชมวิวจากริมระเบียงหรือเลือกทำกิจกรรมต่างๆบนเรือได้ ทั้งแบบกลางแจ้งและในร่ม อาทิเช่น สระว่ายน้ำ, สปา, ชวน้ำ, ซุปปิ้งสินค้าปลอดภาษี, ฟิตเนส, Galaxy Pavilion, Beauty Salon, ขับรถโกคาร์ท, ชมการแสดง หรือนั่งพักผ่อนตามมุมต่างๆของเรือ ทานอาหารว่างและเครื่องดื่มต่างๆเช่น ชา กาแฟ Soft drink ได้ตลอด 24 ชั่วโมง

ห้องพักพร้อมระเบียง (BALCONY)

ห้องพักพร้อมระเบียงที่มีขนาดห้อง 22-33 ตร.ม. มีสิ่งอำนวยความสะดวกทั้งหมดที่ท่านต้องการเพื่ออำนวยความสะดวกสบาย เช่น โดร์เป่าผม ตู้นิรภัยส่วนบุคคล มินิบาร์ โต๊ะทำงาน เครื่องชงกาแฟ พื้นที่แต่งตัว และโซฟาที่นั่งแสนสบาย ห้องน้ำในตัว และมีบริการ Room Service ตลอด 24 ชม. ระบบไฟฟ้าภายในห้องพัก มีช่องเสียบปลั๊กทั้งแบบ 2 ขาแบน และ 2 ขากลมแบบยุโรป ช่องเสียบ USD type และ C type พร้อมรองรับ



18.00 น. เรือออกจากทางท่าเรือ มุ่งสู่ดินแดนโพ้นทะเลของอังกฤษ “ยิบรอลตาร์ (GIBRALTAR)”
ค่ำ รับประทานอาหารค่ำภายในภัตตาคารบนเรือสำราญ

4

วันเสาร์ที่ 9 พฤศจิกายน 2567

ยิบรอลตาร์ - ชมเมือง - มุ่งสู่กาติซ

เช้า รับประทานอาหารเช้าภายในภัตตาคารบนเรือสำราญ
08.00 น. เรือเทียบท่าเรือยิบรอลตาร์ (GIBRALTAR)



GIBRALTAR

ดินแดนโพ้นทะเลของสหราชอาณาจักร ตั้งอยู่ใต้สุดของคาบสมุทรไอบีเรีย ประตูลู่ทะเลเมดิเตอร์เรเนียนที่เชื่อมต่อไปสู่ยุโรปและแอฟริกา แหล่งศูนย์กลางท่าเรือขนส่งสินค้าทางทะเล และเรือสำราญที่คับคั่งไปด้วยนักท่องเที่ยว ซึ่งไฮไลต์ของเมืองนี้ คือโขดหินยิบรอลตาร์ (Rock of Gibraltar) ที่ตั้งเด่นเป็นสง่าอยู่กลางเมือง

นำท่านเดินทางเพื่อขึ้นเคเบิลคาร์ขึ้นสู่ **Top Station of The Rock**



SKY WALK

นำท่านเดินทางตามทางบนยอดเขาไปยังจุดชมวิวสกายวอล์คที่ตั้งอยู่เหนือระดับน้ำทะเล 340 เมตร พื้นทางเดินเป็นกระจกใสลามิเนต 4 ชั้น (ความหนา รวมประมาณ 4.2 ซม.) มองลงไปเห็นทิวทัศน์อยู่ข้างล่างอย่างชัดเจน ทนทานต่อความเร็วลมมากกว่า 150 กม./ชม. อิสระให้ท่านได้วิวชมทิวทัศน์ 360 องศา อันตระการตาครอบคลุมถึงสามประเทศ และสองทวีป ระหว่างยุโรปและแอฟริกาที่มาบรรจบกัน



จากนั้นนำท่านชมถ้ำเซนต์ไมเคิล (ST.MICHAEL'S CAVE)



ST.MICHAEL'S CAVE

ถ้ำที่เป็นหนึ่งไฮไลท์ห้ามพลาดในเขตอนุรักษณ์ธรรมชาติ โดยมีจุดเด่นคือการก่อตัวของหินปูนมาเนิ่นนานหลายศตวรรษจนเกิดเป็นหินงอกหินย้อยที่สวยงาม ประกอบกับการตกแต่งด้วยการจัดแสดงแสงสีเสียงภายในถ้ำแล้วยังสร้างบรรยากาศให้อลังการละลานตา อิสระให้เวลาท่านได้เดินชมความงามของธรรมชาติและสิ่งที่มนุษย์เสริมแต่งจนกลายเป็นความสวยงามที่ผสมผสานกันอย่างลงตัวจนกระทั่งได้เวลา

อีกหนึ่งสัตว์ในยอดเขาอีบรอลตาร์ นั่นก็คือลิง
ไร้หางสายพันธุ์บาร์บารี (**Barbary
macaque**) ซึ่งเป็นลิงป่าเพียงชนิดเดียวใน
ยุโรป (ปกติในยุโรปจะไม่มีลิง) การได้เห็นลิงใน
อีบรอลตาร์เลยถือเป็นเสน่ห์อีกอย่างหนึ่งของ
การเดินทางในเขตอนุรักษ์ธรรมชาติ โดยเฉพาะ
นักท่องเที่ยวชาวต่างชาติที่ต่างตื่นตะลึงเป็น
พิเศษ



เที่ยง
บ่าย

จากนั้นนำท่านนั่งกระเช้าไฟฟ้าลงสู่ตัวเมืองด้านล่าง
รับประทานอาหารกลางวัน ณ ภัตตาคาร
อิสระให้ท่านเดินเล่นในตัวเมืองอีบรอลตาร์



นำท่านเดินเล่นในย่านถนนสายหลักและ
ย่านจัตุรัส Casemates แหล่งช้อปปิ้ง
สินค้าแบรนด์ดังปลอดภาษี เลือกชมเลือกซื้อ
กันได้อย่างจุใจ ในบรรยากาศเมืองท่าตาก
อากาศริมทะเล หรือหากท่านอยากจะนั่งจิบชา
กาแฟยามบ่าย ดื่มด่ำไปกับเมืองเก่าย่านจัตุรัส
Casemates ที่เต็มไปด้วยร้านค้า ผับบาร์คาเฟ่
ชิคๆ ที่ผสมผสานวัฒนธรรมของอังกฤษ
มอลตา อิตาลี และสเปน จนกระทั่งได้เวลา นำ
ท่านเดินทางสู่ท่าเรือเพื่อขึ้นเรือ NCL VIVA

17.00 น.
ค่ำ

เรือออกจากท่าเรือ มุ่งสู่เมืองกาดีซ (Cádiz), ประเทศสเปน
รับประทานอาหารค่ำภายในภัตตาคาร SPECIALTY DINING บนเรือสำราญ

5

วันอาทิตย์ที่ 10 พฤศจิกายน 2567

กาดีซ - เซวิลย่า - ชมเมือง - กาดีซ

เช้า
07.00 น.

รับประทานอาหารเช้าภายในภัตตาคารบนเรือสำราญ
เรือเทียบท่าเรือเมืองกาดีซ (Cádiz) ประเทศสเปน
นำท่านเดินทางสู่เมืองเซวิลย่า (SEVILLE) (125 กิโลเมตร)

SEVILLE

เมืองหลวงและเมืองใหญ่ที่สุดของแคว้น Andalucía (Andalusia) และเป็นเมืองใหญ่อันดับที่ 4 ของสเปน เป็นอีกหนึ่งเมืองที่ถ้าหากได้มาเที่ยวสเปนแล้วไม่ควรพลาด เมืองนี้มีความร่ำรวยทางศิลปะและสถาปัตยกรรมที่ผสมผสานกันอย่างแจ่ม และลักษณะบ้านเมืองที่มีความสวยงามเป็นเอกลักษณ์



ALCAZAR PALACE

พาท่านเข้าชมพระราชวังอัลคาซาร์ ที่เป็นมรดกทางศิลปะที่ยิ่งใหญ่ที่สุดของเมืองเซบิยา ด้วยสถาปัตยกรรมการสร้างสไตล์ Mudéjar ที่โดดเด่นในคาบสมุทรไอบีเรีย ผสมผสานระหว่างวัฒนธรรมโรมันและมุสลิม อีกทั้งยังเป็นพระราชวังที่เก่าแก่ที่สุดที่ยังคงใช้งานอยู่ในยุโรป และได้รับการขึ้นทะเบียนให้เป็นมรดกโลกจากยูเนสโกในปี ค.ศ. 1987

เที่ยง รับประทานอาหารกลางวัน ณ **ภัตตาคาร SAN FERNANDO RESTAURANT** หรือเทียบเท่า

SAN FERNANDO RESTAURANT

ภัตตาคารอาหารท้องถิ่นแบบดั้งเดิมและเก่าแก่ที่น่ารื่นรมย์ อยู่ภายในพระราชวังที่สร้างขึ้นด้วยการผสมผสานอันหรูหราของสไตล์บาโรกและสไตล์บัวร์ที่ดูเก่าแก่กว่าหลายศตวรรษ ปัจจุบันได้กลายมาเป็น Hotel Alfonso XIII โรงแรมหรู Luxury ระดับ 5 ดาว แห่งเมืองเซบิยา



ป้าย

นำท่านนั่งรถม้าสู่สเปนนิช สแควร์ (Spanish Square)



SPANISH SQUARE

สเปนนิชสแควร์ จตุรัสอันโด่งดังที่สุดของเมืองเซวีเยา อาคารที่ตั้งล้อมรอบจตุรัสนั้น ได้รับการออกแบบจาก Anibal Gonzalez และได้ก่อสร้างขึ้นสำหรับงาน Ibero-American ในปี 1929 ในสไตล์เรเนซองส์สเปน เพื่อให้เป็นสัญลักษณ์แห่งสันติภาพระหว่างประเทศสเปน และอดีตอาณานิคมสเปนอีกด้วย นำท่านชมหอคอยทองคำ ตั้งอยู่ริมแม่น้ำควันตีเยร์ ซึ่งถือว่าเป็นแม่น้ำประจำเมือง สร้างในศตวรรษที่ 12 สาเหตุที่ได้ชื่อว่า “หอคอยทองคำ” เพราะเรียกตามสีของกระเบื้องเคลือบที่ใช้ตกแต่งยอดหอคอยนั่นเอง อิสระให้ท่านเดินชมรอบจตุรัสจนถึงเวลาอันควร

จากนั้นนำท่านเดินทางกลับสู่ท่าเรือเมืองกาติซ

เพื่อกลับขึ้นเรือสำราญ ทำธุระส่วนตัว พักผ่อนตามอัธยาศัย

ค่า รับประทานอาหารค่ำภายในภัตตาคาร **SPECIALTY DINING** บนเรือสำราญ

20.00 น. เรือออกจากท่าเรือ มุ่งสู่เมืองโมทริล (MOTRIL)

เช้า
07.00 น. รับประทานอาหารเช้าภายในภัตตาคารบนเรือสำราญ
เรือเทียบท่าเรือเมืองโมทริล (MOTRIL)
นำท่านเดินทางสู่เมืองกรานาดา (GRANADA) (65 กิโลเมตร)

GRANADA

เมืองกรานาดา แคว้นแอนดาลูเซีย ในประวัติศาสตร์เป็นดินแดนฝันสุดท้ายในความยึดครองของแขกมัวร์ ก่อนถูกขับไล่ออกไป เป็นเมืองเก่าแก่อีกแห่งหนึ่งของสเปนตั้งอยู่ทางใต้ของประเทศทัศนียภาพของเมืองเต็มไปด้วยความสมบูรณ์ของธรรมชาติและลูกบอลล้อมด้วยเทือกเขาอันทำให้บรรยากาศของเมืองเต็มไปด้วยความโรแมนติกยิ่งนัก



นำท่านชม **พระราชวังอัลฮามบรา (ALHAMBRA PALACE)** พระราชวังสไตล์แขกมัวร์ที่น่าทึ่งอย่างยิ่ง และเหลืออยู่เพียงไม่กี่แห่งในขณะนี้ พระราชวังแห่งนี้ตั้งอยู่บนเขาอัลฮามบรา ซึ่งมีหน้าผาชันเป็นปราการธรรมชาติป้องกันผู้รุกราน ล้อมรอบด้วยกำแพง และหอสถูปภาพภายนอกเรียบง่าย แตกต่างจากภายในที่ตกแต่งไว้อย่างวิจิตรบรรจง สันนิษฐานว่าสร้างประมาณศตวรรษที่ 14 และมีการก่อสร้างต่อเติมหรือแก้ไขทดแปลงมาเรื่อยมาในปี ค.ศ. 1812 เมื่อฝรั่งเศสจะทิ้งเมืองกรานาดาก็ได้พยายามที่จะระเบิดพระราชวังแห่งนี้แต่ไม่สำเร็จ ในปี ค.ศ. 1829 WASHINGTON ITVING นักประพันธ์ชาวอเมริกันที่เดินทางมาพำนัก ณ วังแห่งนี้เป็นเวลาถึงสามเดือน ได้เขียนงานโรแมนติกที่จินตนาการมาจากเรื่องราวของมัวร์และสเปนภายในวังประกอบไปด้วยห้องต่างๆ อาทิ ห้องราชทูตที่ตกแต่งอย่างงดงาม สามารถชมทิวทัศน์อันตระการตาได้จากหน้าต่างห้องภายใน ชมฮาเลม และ ห้องจัดเลี้ยง ชม **เจนเนอรัลไลฟ์ GENERAL LIFE** สวนที่ประดับตกแต่งด้วยน้ำพุ น้ำตก และพันธุ์ไม้ต่างๆ เป็นสวนที่มีความสวยงามมากที่ท่านจะประทับใจไม่รู้ลืม



เที่ยง
บ่าย
รับประทานอาหารกลางวัน ณ ภัตตาคาร
อิสระตามอัธยาศัยภายในย่านจตุรัสอิซาเบล ลา คาตาลีก้า (Plaza Isabel La Católica)

นำท่านถ่ายภาพกับ **วิหารกรานาดา (Granada Cathedral)** ที่นับได้ว่าเป็นศูนย์กลางของคริสตจักรแห่งเมือง Granada ซึ่งที่นี่ถูกสร้างขึ้นทับลงบนพื้นที่ที่เคยเป็นมัสยิดมาก่อน หลังจากที่เขาปนได้ทำการขับไล่ชาวมัวร์ออกจากเมืองเป็นที่เรียบร้อยแล้ว ที่นี่ใช้เวลาสร้างอย่างยาวนานถึง 200 ปีทำให้มีสถาปัตยกรรมแบบเรเนซองส์และโบร็อกผสมผสานกัน จากนั้นอิสระให้ท่านเดินช้อปปิ้งย่าน**ตลาดอาหรับ (La Alcaicería)** ย่านการค้าเก่าแก่ที่มีความสำคัญเป็นอย่างมาก ซึ่งในครั้งอดีตชาวมัวร์ได้มีการทำการค้าจากทางฝั่งยุโรป แอฟริกา และชาวมุสลิมกันที่นี่ ซึ่งจะเน้นขายผ้าและเครื่องเทศเป็นหลัก แต่ต่อมาได้ถูกเพลิงไหม้ทำให้มีการปรับปรุงขึ้นมาใหม่ ปัจจุบันได้กลายเป็นโซนที่ขายของที่ระลึก เสื้อผ้า ข้าวของเครื่องใช้ประดับลาย สำหรับนักท่องเที่ยว ให้ท่านได้เลือกชมเลือกซื้อสินค้าจนกระทั่งได้เวลา



18.00 น.
ค่า
นำท่านเดินทางกลับสู่เมืองโมทริล (MOTRIL) (65 กิโลเมตร) สู่ท่าเรือเมืองโมทริล
เรือออกจากทางท่าเรือ มุ่งสู่เกาะอิบิซา (IBIZA ISLAND)
รับประทานอาหารค่ำภายในภัตตาคาร SPECIALTY DINING บนเรือสำราญ

เช้า รับประทานอาหารเช้าภายในภัตตาคารบนเรือสำราญ
อิสระให้ท่านพักผ่อนตามอัธยาศัย ท่านจะได้เพลิดเพลินไปกับความหรูหราสิ่งอำนวยความสะดวกและ
ความบันเทิงแบบครบครัน และชมทิวทัศน์ตลอดการเดินทาง ท่านสามารถพักผ่อนภายในห้องพัก นั่ง
ชมวิวจากริมระเบียงหรือเลือกทำกิจกรรมต่างๆบนเรือได้ ทั้งแบบกลางแจ้งและในร่ม อาทิเช่น สระว่ายน้ำ
น้ำ, สปา, ชวน้ำ, ซุปปิ้งสินค้าปลอดภาษี, ฟิตเนส, Galaxy Pavilion, Beauty Salon, ขับรถโก
คาร์ท, ชมการแสดง หรือนั่งพักผ่อนตามมุมต่างๆของเรือ ทานอาหารว่างและเครื่องดื่มต่างๆเช่น ชา
กาแฟ Soft drink ได้ตลอด 24 ชั่วโมง

13.00 น. เรือเทียบท่าเรือเกาะอิบิซา (IBIZA ISLAND)
ในวันนี้อิสระให้ท่านเดินสำรวจเกาะอิบิซา



IBIZA ISLAND

อิบิซา นับว่าเป็นอีกหนึ่งจุดหมายปลายทางสุด
ฮอตของนักท่องเที่ยวที่หลงใหลปาร์ตี้ และแสงสี
ยามค่ำคืน เรียกได้ว่าเป็น สวรรค์ของปาร์ตี้แห่ง
ท้องทะเลหากไม่นับเรื่องเป็นเกาะแห่งการปาร์ตี้
ในเขตเมืองเก่าอิบิซา (Old Town) ก็เต็มไปด้วย
ด้วยอาคาร พิพิธภัณฑ์ทางประวัติศาสตร์ รวมถึง
ปิ่อมปราการที่ได้รับการอนุรักษ์ไว้อย่างดี
บางส่วนของพื้นที่มีอายุมากกว่า 2,500 ปี ที่นี้ก็
ได้รับการขึ้นทะเบียนเป็นมรดกโลกจากองค์การ
ยูเนสโก (UNESCO) อาคารบ้านเรือนในเขต
เมืองเก่าอิบิซาส่วนใหญ่คุมโทนสีขาวส้ม เรียง
รายสลับกันไปบนเนินเขาริมทะเล มีทางเดินปู
ด้วยหิน ทอดยาวเป็นเส้นนำสายตา เหมาะกับการ
เดินเล่นถ่ายในหลายๆ จุด และเป็นย่านที่แนะนำใน
การเดินทาง



ในวันนี้อิสระให้ท่านได้สำรวจเกาะอิบิซาตามอริยาตัยหรือหากท่านสนใจแพคเกจกิจกรรมกับทางเรือสำราญ (Shore Excursion) กรุณาติดต่อสอบถามกับทางเรือสำราญ โดยจะมีหัวหน้าทัวร์คอยให้คำแนะนำประสานงานให้กับท่าน *****ค่าใช้จ่ายแพคเกจกิจกรรมกับทางเรือสำราญ (Shore Excursion) ไม่รวมอยู่ในราคาค่าทัวร์*****

ค่ำ รับประทานอาหารค่ำ ณ ภัตตาคารท้องถิ่น
*****กรุณากลับขึ้นเรือสำราญก่อนที่เรือจะออกจากท่าเรือ 1 ชั่วโมง*****
21.00 น. เรือออกจากทางท่าเรือ มุ่งสู่เมืองปัลมา, เกาะมายอร์กา (Palma)

8

วันพุธที่ 13 พฤศจิกายน 2567

ปัลมา, เกาะมายอร์กา

เช้า รับประทานอาหารเช้าภายในภัตตาคารบนเรือสำราญ
08.00 น. เรือเทียบท่าเรือเมืองปัลมา (Palma), เกาะมายอร์กา

PALMA

เมืองหลวงของเกาะมายอร์กาที่โด่งดัง เต็มไปด้วยสิ่งก่อสร้างสีสันสวยงาม แต่ไม่ดูฉาบฉวยสถาปัตยกรรมเก่าแก่และมีชื่อเสียงในเรื่องของการพักผ่อนของชาวยุโรป ด้วยธรรมชาติที่สวยงามไม่ว่าจะเป็นหาดทราย ทะเลสีฟ้าเทอร์ควอยซ์ ภูเขา ถ้ำ รวมไปถึงสภาพอากาศอบอุ่นแบบเมดิเตอร์เรเนียน อีกทั้งยังมีมรดกวัฒนธรรมและสถาปัตยกรรมเก่าแก่ให้เห็นมากมาย เพราะในอดีตทั้งชาวมุสลิมและชาวคริสเตียนเคยผลิตกันเข้ามาบริหารบ้านเมืองแห่งนี้ จึงทำให้เมืองเก่าปัลมานั้นเต็มไปด้วยสถานที่ที่น่าสนใจและทรงคุณค่าทางประวัติศาสตร์



นำท่านชมเมืองปัลมาแห่งเกาะมายอร์กา, เข้าชมพระราชวังลาอัลมูดาเนา



ROYAL PALACE LA ALMUDAINA

พระราชวังอันงามสง่า เป็นหนึ่งในที่ประทับอย่างเป็นทางการของราชวงศ์สเปน ในเมืองปัลมา เมืองหลวงของเกาะมายอร์กา ในสมัยที่สเปนอยู่ภายใต้การปกครองของอาหรับที่นี้คือที่ประทับของกษัตริย์ ในยุคกลางพระราชวังแห่งนี้ถูกใช้เป็นที่พำนักของกษัตริย์มาจอร์แคน (Majorcan) ปัจจุบันอาคารส่วนใหญ่ใช้เป็นสำนักงานใหญ่ของกองทัพ มีสถาปัตยกรรมอันสวยงามและมีเสน่ห์เป็นการผสมผสานระหว่างสถาปัตยกรรมแบบโกธิค และมัวร์ ภายในถูกแบ่งออกเป็นห้องต่างๆ จำนวนมาก

เข้าชมมหาวิหารแห่งปัลมา (PALMA CATHEDRAL) หรือ มหาวิหารซานตามาเรีย

PALMA CATHEDRAL

หนึ่งในแลนด์มาร์กที่โด่งดังที่สุดของเกาะมายอร์ ก้า โบสถ์เก่าแก่จากศตวรรษที่ 14 ที่ถูกขนานนามว่าเป็นโบสถ์ที่มีความสวยงามที่สุดแห่งหนึ่งในสเปน โดย เป็น และ ยัง เป็น หนึ่งในสถาปัตยกรรมแบบโกธิกที่สูงที่สุดในยุโรปอีกด้วย ภายในมีสิ่งสวยงามมากมายให้ชม อาทิเช่น กระจกสีสีนทรงกลมขนาดใหญ่ (Great Rose Window) เปรียบเสมือนดวงตาดำมืดขนาดมหึมาที่ติดตั้งอยู่บริเวณด้านท้ายของโบสถ์ ให้ท่านได้ชมความอลังการวิจิตรสวยงาม



เที่ยง รับประทานอาหารกลางวัน ณ กิตตาการ
บ่าย นำท่านเดินชมย่านเมืองเก่าปัลมา (Palma Old Town)



PALMA OLD TOWN

อิสระให้ท่านเดินเล่นในย่านเมืองเก่าซึ่งเต็มไปด้วยสถาปัตยกรรมเก่าแก่ สวยงาม และสะท้อนถึงความยิ่งใหญ่ในอดีตได้เป็นอย่างดี ท่ามกลางถนนและตรอกซอกซอยของเมืองเก่าประวัติศาสตร์ ท่านได้เพลิดเพลินไปกับงานฝีมือท้องถิ่นที่หลากหลายที่ตั้งโชว์อยู่หน้าร้าน หรือจะเป็นสินค้าแบรนด์ชั้นนำหายากในย่าน Paseo del Borne ก็มีให้ท่านเลือกซื้อเลือกชม หรือหากร่างกายของท่านต้องการความหวาน เราขอเสนอให้ท่านชมร้าน **La Pajarita** ซึ่งร้านขายขนมหวานสีนนำรกรากับลูกอมแคนดี้โดยร้านแห่งนี้ได้เปิดมาแล้วด้วยกันถึง 5 รุ่น ในแต่ละรุ่นได้มีการส่งต่อการผลิต ช็อคโกแลต บงบง (Chocolate Bon Bon) มากกว่า 40 แบบ โดยนอกจากช็อคโกแลต บงบง แล้วทางร้านก็ยังมีสินค้าขนมหวานอื่นๆอีกมากมายให้ท่านได้เลือกสรร



นำท่านเดินทางกลับสู่ท่าเรือเมืองปิลมา

18.00 น. เรือออกจากทางท่าเรือ มุ่งสู่กรุงบาร์เซโลน่า (BARCELONA)

ค่ำ รับประทานอาหารค่ำภายในภัตตาคาร **SPECIALTY DINING** บนเรือสำราญ

9

วันพฤหัสบดีที่ 14 พฤศจิกายน 2567

บาร์เซโลน่า - ชมเมือง

เช้า รับประทานอาหารเช้าภายในภัตตาคารบนเรือสำราญ

07.00 น. เรือเทียบท่าเรือกรุงบาร์เซโลน่า (BARCELONA)

BARCELONA

กรุงบาร์เซโลน่า เมืองใหญ่อันดับสองของสเปน และเป็นเมืองสำคัญที่สุดของแคว้นคาตาลุญญา เมืองนี้เป็นที่รู้จักเพราะสถาปนิกสมัยใหม่อย่าง อันโตนี่ เกาดี รวมถึงศิลปินระดับโลกคนอื่นๆ และ เพราะการได้รับเป็นเจ้าภาพจัดการแข่งขันโอลิมปิก เมื่อปี 1992 ทำให้โฉมหน้าของเมืองนี้เปลี่ยนไปอย่างมาก



นำท่านเดินทาง เข้าชมโบสถ์อันศักดิ์สิทธิ์ ซากราดาแฟมิลีย (SAGRADA FAMILIA)

SAGRADA FAMILIA

โบสถ์ประจำเมืองซึ่งได้รับการเรียกขานว่า “Church of Holy Family” ซึ่งสร้างโดยสถาปนิกที่มีชื่อเสียง ก้องโลก ANTONIO GAUDI ผลงานการออกแบบ ชั้นสุดท้ายและก่อสร้างอันยาวนานที่สุดของเกาดี ด้วยรูปแบบศิลปะแบบนีโอโกธิค ด้วยแนวความคิดการคืนกลับสู่ธรรมชาติ ตัวอาคารนำเอารูปทรงและพื้นผิวต่างๆจากในธรรมชาติมาใช้ โดยความสูงถึง 150 เมตร ตัวอาคารบรรจุประดับด้วยหินโมเสกประดับด้วยปฏิมากรรมแกะสลักจากหินหลายพันชิ้นจากศิลปินสเปน ปัจจุบันการก่อสร้างโบสถ์แห่งนี้ก็ยังไม่เสร็จสมบูรณ์คาดว่าจะเสร็จสมบูรณ์ในปี 2026 ปัจจุบันเรียกได้ว่าโบสถ์แห่งนี้ได้กลายเป็นภาพจำของกรุงบาร์เซโลน่า จนได้เวลาอันสมควร



จากนั้นนำท่าน **เข้าชมปาร์ก เกล (PARK GUELL)**

PARK GUELL

สวนสาธารณะซึ่งตั้งอยู่บนเนินเขาการ์เมล ซึ่งได้รับการยกย่องให้เป็นมรดกโลก เป็นผลงานการออกแบบโดยเกาดี (GAUDI) เริ่มสร้างในปี 1910 จัดเป็นหนึ่งในมรดกโลกขององค์การยูเนสโกที่ได้รับความสนใจอย่างมากจากนักท่องเที่ยว ซึ่งหลายคนมองศิลปะของสวนแห่งนี้แตกต่างกันออกไป บ้างก็ว่าเป็นศิลปะชั้นเลิศ บ้างว่าเป็นศิลปะแบบโรสซิเนียนแต่เมื่อเดินเข้าไปในสวนเหมือนหลุดเข้าไปในดินแดนเทพนิยาย ด้วยรูปแบบของสถาปัตยกรรมงานกระเบื้องที่เน้นรูปทรงธรรมชาติในสีสันทัดกัน ดูโดดเด่น แปลกตา และเป็นเอกลักษณ์อย่างมาก โดยพระเอกของสวนแห่งนี้ เป็นรูปปั้นมังกรประดับโมเสกตรงบันได ซึ่งได้รับความสนใจจากนักท่องเที่ยวโดยมีการถ่ายรูปคู่อยู่ตลอดเวลา จนได้เวลาอันสมควร



เที่ยง
บ่าย

รับประทานอาหารกลางวัน ณ ภัตตาคาร

จากนั้นนำท่าน**ชมตลาดดอกไม้ และสินค้าพื้นเมือง ณ ถนนลา รัมบลลา (LA RAMBLAS)**



LA RAMBLAS

ถนนลา รัมบลลา (LA RAMBLAS) ถนนสายช้อปปิ้งที่มีชื่อเสียง และได้ชื่อว่าเป็นถนนสายที่คึกคักที่สุดของเมือง ไม่ว่าจะเป็นการจับจ่ายซื้อสินค้าหรือเดินเล่นชมบรรยากาศเมือง มีศิลปินข้างถนนให้ความบันเทิงหลากหลายรูปแบบ อีสระให้ท่านเดินเล่น พักผ่อนอริยาบถตามอัธยาศัย ได้เวลาอันสมควร



จากนั้นนำท่านเดินทางกลับสู่ท่าเรือกรุงบาร์เซโลน่า

เพื่อกลับขึ้นเรือสำราญ ทำธุระส่วนตัว พักผ่อนตามอัธยาศัย

18.00 น.
ค่ำ

เรือออกจากทางท่าเรือ มุ่งสู่เมืองมาร์กเซย (MARESEILLE) ประเทศฝรั่งเศส
รับประทานอาหารค่ำภายในภัตตาคาร **SPECIALTY DINING** บนเรือสำราญ

10

วันศุกร์ที่ 15 พฤศจิกายน 2567

มาร์กเซย - ชมเมือง

เช้า

รับประทานอาหารเช้าภายในภัตตาคารบนเรือสำราญ

08.00 น.

เรือเทียบท่าเรือเมืองมาร์กเซย (MARESEILLE) ประเทศฝรั่งเศส

MARESEILLE

เมืองท่าแห่งประวัติศาสตร์และวัฒนธรรมริมฝั่งเมดิเตอร์เรเนียนที่เก่าแก่ที่สุดในฝรั่งเศส บุกเบิกโดยชาวกรีกมาตั้งแต่ 600 ปีก่อนคริสตกาล ในอดีตเป็นศูนย์กลางทางเศรษฐกิจที่สำคัญ ที่เชื่อมระหว่างประเทศแถบชายฝั่งเมดิเตอร์เรเนียนกับประเทศอาณานิคมของฝรั่งเศส ทำให้ผู้คนจากหลากหลายชนชาติอพยพเข้ามาตั้งรกรากที่มาร์กเซยตั้งแต่ออดีตจนถึงปัจจุบัน

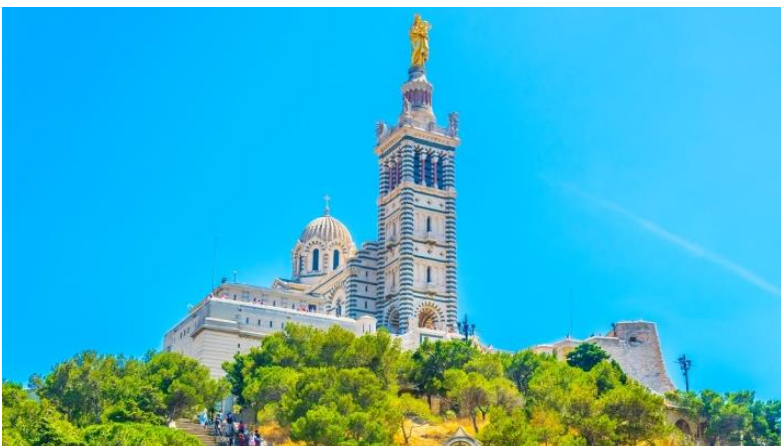


นำท่านชมเมืองมาร์กเซย เมืองท่าเรือแห่งประวัติศาสตร์และวัฒนธรรม



ชมเมืองมาร์กเซย

พาท่านชมเมืองมาร์กเซย ถ่ายภาพกับสวนฉลองน้ำ (THE PALAIS LONGCHAMP) ในอดีตที่เมืองมาร์เซย เคยเกิดวิกฤตการขาดแคลนน้ำ และได้ถูกแก้วิกฤตสำเร็จในปี ค.ศ. 1896 ทำให้ที่นี่กลายเป็นสวนที่เฉลิมฉลองน้ำที่มีไม่ขาดอีกต่อไป เป็นสวนที่สวยงาม ตกแต่งได้อย่างอุดมสมบูรณ์ มีน้ำพุใจกลางสวน และรูปปั้นสัญลักษณ์แห่งความอุดมชุ่มชื้นของน้ำ จากนั้นพาท่านชมมหาวิหารนอเทรอดาม เดอลาการ์ด (NOTRE-DAME DE LA GARDE) ที่ถือเป็นแลนด์มาร์กของเมืองเลยก็ว่าได้ ตัวมหาวิหารทำจากหินอ่อนสีขาวและเทาโดดเด่นและสวยงาม ตั้งอยู่บนยอดเขาตั้งแต่ศตวรรษที่ 19 โดยยอดของมหาวิหารมีรูปปั้นพระแม่มาเรียอุ้มเด็กสีทองหันหน้าออกไปทางทะเล ซึ่งเชื่อกันว่าท่านจะช่วยปกป้องรักษานักเดินเรือยามล่องเรือในทะเล



เที่ยง รับประทานอาหารกลางวัน ณ ภัตตาคาร
บ่าย ชมย่านท่าเรือเก่า (VIEUX PORT)

พาท่านเดินชม **ย่านท่าเรือเก่า** เป็นถิ่นชาวประมง ที่ต่อมากลายเป็นสถานที่ท่องเที่ยวที่ต้องมา (A Must) เดินชิมช้อปปิ้งอายุเมืองเก่ากับทะเลให้ได้ อีกทั้งในบริเวณนี้ยังมีคาเฟ่ ร้านอาหาร โรงแรมหรู ชม **ป้อมปราการ Fort Saint-Jean** ประตูสู่มาร์กเซย ป้อมปราการที่มีหอคอยสังเกตการณ์ เพื่อที่นักเดินเรือจากที่ต่างๆมองเห็นมาร์กเซยได้จากที่ไกลๆ ซึ่งป้อมแห่งนี้เป็นส่วนหนึ่งของ **MuCEM** (Museum of European and Mediterranean Civilisations) พิพิธภัณฑ์ที่ออกแบบโดยสถาปนิก ชื่อ Rudy Ricciotti ภายในจะมีนิทรรศการศิลปะแสดงเรื่องราวของอารยธรรมแถบเมดิเตอร์เรเนียน จากนั้นนำท่าน **ถ่ายภาพกับวิหารมาร์กเซย** (Marseille Cathedral) อีกหนึ่งจุดที่ใครมามาร์กเซยก็ต้องมาชมชม วิหารแห่งนี้ มีความเป็นเอกลักษณ์ ถูกสร้างขึ้นในช่วงศตวรรษที่ 19 ตัวอาคารมีลักษณะเป็นสถาปัตยกรรมแบบ โบแซนโทนิกที่โดดเด่น ภายในมีการตกแต่งด้วยรูปปั้น ที่สวย และสง่างาม บนเพดานจะแขวนเรือลำเล็กๆไว้หลายสิบลำ เพื่ออวยพรนักเดินเรือที่ผ่านไปมาที่ท่าเรือแห่งนี้



จากนั้นนำท่านเดินทางกลับสู่ท่าเรือเมืองมาร์กเซย เพื่อกลับขึ้นเรือสำราญ ทำธุระส่วนตัว พักผ่อนตามอัธยาศัย

18.00 น. เรือออกจากทางท่าเรือ มุ่งสู่เมืองนีส (NICE)
ค่ำ รับประทานอาหารค่ำภายในภัตตาคาร **SPECIALTY DINING** บนเรือสำราญ

11

วันเสาร์ที่ 16 พฤศจิกายน 2567

นีส - มงเต คาร์โล - นีส

เช้า รับประทานอาหารเช้าภายในภัตตาคารบนเรือสำราญ
07.00 น. เรือเทียบท่าเรือเมืองนีส (NICE)



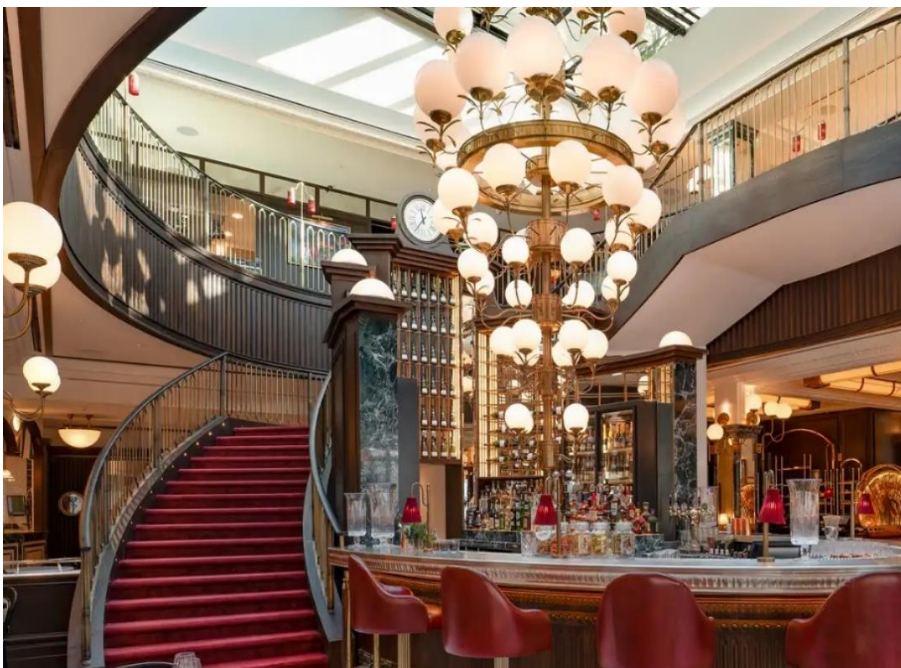
นำท่านเดินทางสู่ เมืองมอนเต คาร์โล (MONTE CARLO) ประเทศโมนาโก (25 กิโลเมตร)

MONTE CARLO

เมืองเล็กๆในประเทศโมนาโก ที่ตั้งอยู่ทางตอนปลายของฝรั่งเศส นำท่าน ถ่ายภาพกับปาลเล เดอ แปรงซ์ (PALAIS DE PRINCES) ปราสาทที่ประทับของเจ้าชายแห่งรัฐ ชมวิวทิวทัศน์ที่ขนาบด้วยท่าจอดเรือยอร์ชอันหรูหราซึ่งแสดงถึงความมั่งคั่ง และร่ำรวยของดินแดนแห่งนี้ แวะถ่ายภาพกับความหรูหราของคาสีโนแห่งมอนเต คาร์โลซึ่งปัจจุบันเป็นแหล่งเศรษฐกิจที่สำคัญของเมือง ผ่านชมมหาวิหารเซนต์นิโคลัส ที่สร้างขึ้นตั้งแต่ปีค.ศ. 1875 ที่เคยใช้จัดงานพระราชพิธีอภิเษกสมรสของเจ้าหญิงเกรซ เคลลี ราชินีแห่งโมนาโก



เที่ยง รับประทานอาหารกลางวัน ณ ภัตตาคาร **Café de Paris** หรือเทียบเท่า



Café de Paris

หนึ่งในตำนานของโมนาโก ภัตตาคารที่มีมานานกว่า 150 ปี เคียงคู่กับ คาสีโน Place du Casino ร้านอาหารที่พร้อมเสิร์ฟ ตั้งแต่เช้าจรดเย็น อันเป็นเอกลักษณ์ที่เหล่าคนดัง ศิลปิน คนในพื้น ที่ และผู้มาเยือนต่าง เพลิดเพลินกับการพบปะกันได้ทุกเวลา ไม่ว่าจะเป็โอกาสใดก็ตาม เพื่อดื่มด่ำกับศิลปะแห่งการใช้ชีวิต จิบกาแฟ ขนมหวาน หรือรับประทานอาหารร่วมกัน

บาย จากนั้นนำท่านเดินทางกลับสู่ **เมืองนีส (NICE)** (25 กิโลเมตร) นำท่านชมเมือง และช้อปปิ้ง

NICE

นำท่านชมเมืองนีส เมืองซึ่งอุดมไปด้วยสถาปัตยกรรม และวัฒนธรรมชั้นเยี่ยม ชากปรักหักพัง พิพิธภัณฑ์ ร้านเสื้อผ้า ตลาดกลางแจ้งภัตตาคาร อันเป็นสิ่งดึงดูดนักท่องเที่ยวให้มาเยี่ยมชม ถ่ายภาพกับโบสถ์นอร์คเทรอดามของเมืองนีส (BASILIQUE NOTRE-DAME DE NICE) เป็นโบสถ์ที่ได้รับอิทธิพลมาจากสถาปัตยกรรมแบบโกธิคอย่างชัดเจน เป็นโบสถ์ที่ใหญ่ที่สุดของเมืองและเป็นอาคารทางศาสนาแห่งแรกที่มีความทันสมัยตั้งโดดเด่นสง่างามกลางถนนสายหลักในเมือง อิสระให้ท่านช้อปปิ้ง บริเวณจัตุรัสมาสเซนา (PLACE MASSENA) ณ ห้างแลเลอรี ลาฟาแยต (Galeries Lafayette Nice Massena) ห้างสรรพสินค้าใหญ่ระดับ HIGH-END ย่านใจกลางเมืองตามอริยาศัยตามอริยาศัยจนกระทั่งได้เวลาอันสมควร



จากนั้นนำท่านเดินทางกลับสู่**ท่าเรือ**

เพื่อกลับขึ้นเรือสำราญ ทำธุระส่วนตัว พักผ่อนตามอริยาศัย

18.00 น. **เรือออกจากทางท่าเรือ มุ่งสู่เมืองลิวอร์โน (LIVORNO) ประเทศอิตาลี**
ค่า รับประทานอาหารค่ำภายในภัตตาคารบนเรือสำราญ

12

วันอาทิตย์ที่ 17 พฤศจิกายน 2567

ลิวอร์โน - ซานจิมิญาโน - ปีซา- ลิวอร์โน

เช้า รับประทานอาหารเช้าภายในภัตตาคารบนเรือสำราญ

07.00 น. **เรือเทียบท่าเรือเมืองลิวอร์โน (LIVORNO) ประเทศอิตาลี**
นำท่านเดินทางสู่**เมืองซานจิมิญาโน (SAN GIMIGNANO) (85 กิโลเมตร)**





SAN GIMIGNANO

เมืองซานจิมิญาโน เมืองเล็กๆที่ตั้งอยู่บนเนินเขาที่มีทิวทัศน์งดงามที่สุดในแคว้นทัสคานี เมืองเก่าที่รักษาความเป็นเมืองเก่าของยุโรปยุคกลางไว้ได้เป็นอย่างดี ได้รับการขึ้นทะเบียนเป็นเมืองมรดกโลกโดยองค์การยูเนสโกเมื่อปี ค.ศ. 1990 ในสมัยก่อนเมืองซานจิมิญาโน มีหอคอยสูงๆเป็นจำนวนมากถึง 72 หอ กาลเวลาผ่านไป หอคอยหลายๆหอก็ได้ถูกทุบทิ้งหรือไม่ก็ถูกล้มลงไปในช่วงสงครามโลก ทำให้ทุกวันนี้เหลือหอคอยสูงๆอยู่แค่ 14 หอคอยเท่านั้น เพราะความที่เมืองซานจิมิญาโน ดังเรื่องหอคอย ทำให้เมืองนี้ถูกขนานนามว่าเป็น The medieval Manhattan of Tuscany ด้วย พาท่านเดินชม **โบสถ์ประจำเมืองซานจิมิญาโน(Duomo di San Gimignano)** สร้างขึ้นในศตวรรษที่ 14 ในแบบโรมานเนส ซึ่งมิจงานศิลปะที่เป็นเอกลักษณ์ในแบบเซียน่า ไม่ว่าจะเป็นซุ้มประตูโค้งหรือว่าหน้าต่างโบสถ์ ภายในมีภาพสีเฟรสโกประดับประดาตามกำแพงของโบสถ์เป็นเรื่องราวเกี่ยวกับศาสนา จนกระทั่งได้เวลา

เที่ยง รับประทานอาหารกลางวัน ณ ภัตตาคาร
บ่าย จากนั้นนำท่านเดินทางสู่ **เมืองปิซ่า (PISA) (76 กิโลเมตร)**

PISA

เป็นเมืองที่ตั้งอยู่ในแคว้นทัสคานีริมฝั่งทะเลใกล้ปากแม่น้ำอาร์โนที่ไหลมาจากเมืองฟลอเรนซ์ รุ่งเรืองสูงสุดในช่วงศตวรรษที่ 11-12 เมื่อหลายร้อยปีมาแล้ว นำท่าน **ชมหอเอนเมืองปิซ่า (LEANING TOWER OF PISA)** ที่ขึ้นชื่อในด้านความสัมพันธ์ของการสร้างกับแรงโน้มถ่วงของตัวอาคารที่สมดุลกันโดยบังเอิญจนได้ชื่อว่า เป็นหนึ่งในเจ็ดสิ่งมหัศจรรย์ของโลกสมัยกลาง และเป็นสัญลักษณ์อย่างหนึ่งของอิตาลี



จากนั้นนำท่านเดินทางกลับสู่**ท่าเรือเมืองลิวอร์โน** เพื่อกลับขึ้นเรือสำราญ ทำธุระส่วนตัว พักผ่อนตามอัธยาศัย

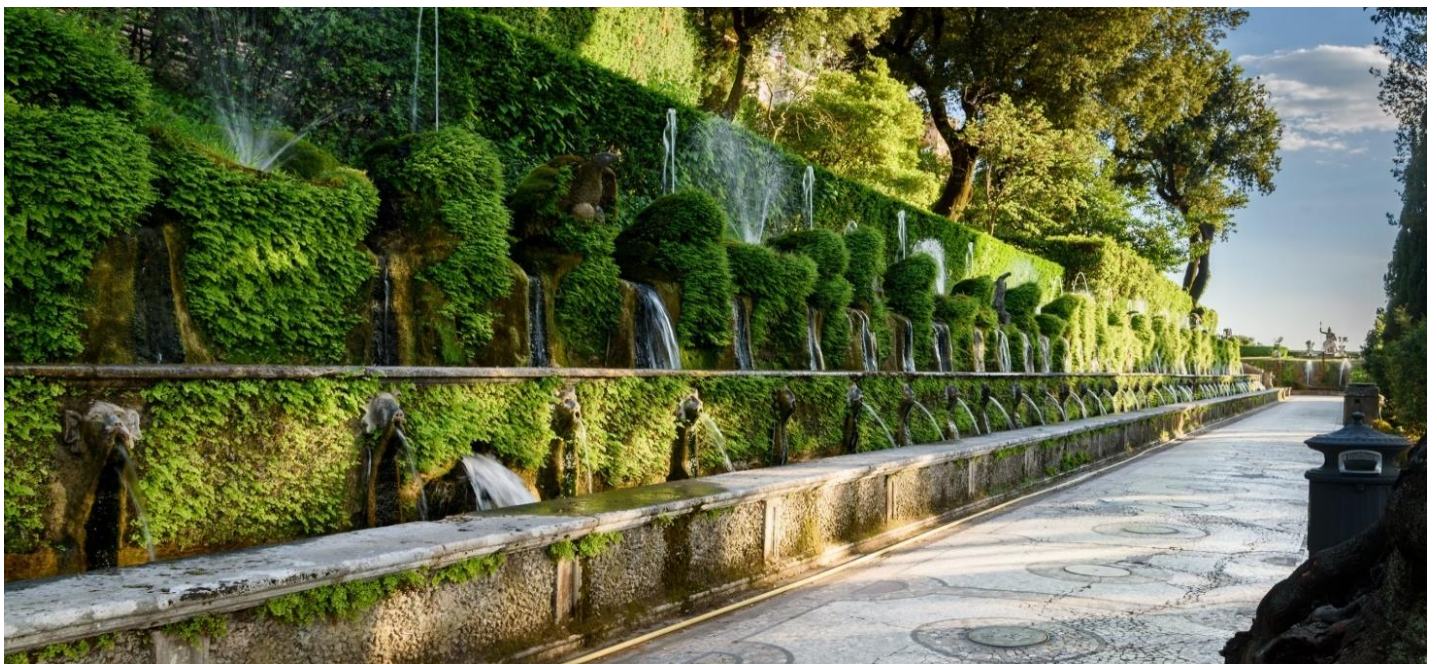
16.00 น. **เรือออกจากท่าเรือ มุ่งสู่ท่าเรือซีวิตาเวคเกีย (CIVITAVECCHIA)**
ค่ำ รับประทานอาหารค่ำภายในภัตตาคาร บนเรือสำราญ

เช้า
06.00 น. รับประทานอาหารเช้าภายในภัตตาคารบนเรือสำราญ
 เรือเทียบท่าเรือชีวิตาเวเกีย (CIVITAVECCHIA) ประเทศอิตาลี
 นำท่าน **เช็กเอาท์** ออกจากเรือสำราญ **NORWEGIAN VIVA CRUISE**
 พร้อมรับกระเป๋าสัมภาระของท่าน

จากนั้นนำท่านเดินทางสู่เมืองทีโวลี (TIVOLI)(129 กิโลเมตร) เมืองเล็กๆที่อยู่ไม่ไกลจากกรุงโรม มีชื่อเสียงด้านเมืองโบราณและวิลล่าพิศดารอากาศของชนชั้นสูงในสมัยก่อนของอิตาลีที่สวยงาม อลังการและทรงคุณค่า

ชมสวนวิลล่า ดี เอสเต้ (Villa d'Este)

สวนวิลล่า ดี เอสเต้ (Villa d'Este) วิลล่าพิศดารอากาศอันสวยงามหรูหราขนาดใหญ่ที่มีอายุกว่ามาก 500 ปี และเป็นหนึ่งในมรดกโลกที่มีชื่อเสียงขององค์การยูเนสโกปี 2004 สร้างมาตั้งแต่ศตวรรษที่ 16 เป็นแหล่งรวมสถาปัตยกรรมโบราณในยุคบาโรกและที่เต็มไปด้วยน้ำพุธรรมชาติกว่าร้อยจุดรอบๆวิลล่า อีกทั้งยังเป็นแหล่งน้ำธรรมชาติที่ดีที่สุดในอิตาลีอีกด้วย น้ำพุที่เป็นไฮไลท์ของสวนแห่งนี้คือ **น้ำพุแห่งเทพเจ้าเนปจูน** (The Neptune Fountain) ที่ตั้งอยู่ตรงกลางของสวนโดดเด่นและยิ่งใหญ่ และอีกจุดหนึ่งคือ **ถนนร้อยน้ำพุ** (Avenue of The Fountain) เป็นทางเดินที่น้ำพุถูกออกแบบอยู่ตลอดทางเดินยาวประมาณ 600 เมตร พร้อมตกแต่งอย่างสวยงามอิสระให้ท่านได้เดินชมสวนแห่งนี้จนกระทั่งได้เวลา



เที่ยง

รับประทานอาหารกลางวัน ณ **ภัตตาคาร SIBILLA RESTAURANT *MICHELIN Guide***



SIBILLA RESTAURANT

นับตั้งแต่ปี 1720 บนอะโครโพลิส ณ สวนทิวาลี ร้านอาหารแห่งนี้ได้เฉลิมฉลองเหตุการณ์ที่สำคัญที่สุดของบุคคลที่มีชื่อเสียงมากมาย ไม่ว่าจะเป็น กษัตริย์เฟรเดอริกม วิลเลียมที่ 3 แห่งปรัสเซีย เจ้าชายเจอโรม นโปเลียน กาเบรียล ดันนุนซีโอ และปีเอโตร มาสคาจี ปัจจุบัน เลขานุการแห่งรัฐและรองประธานาธิบดี แห่งสหรัฐอเมริกา จักรพรรดิแห่งญี่ปุ่น ฮิโรฮิโตะ

บ่าย จากนั้นนำท่านเดินทางสู่**กรุงโรม (ROME) (40 กิโลเมตร)**

ROME

เมืองหลวงและเมืองที่ใหญ่ที่สุดของอิตาลี ที่มีความเก่าและความใหม่ซ้อนแทรกอยู่ด้วยกันอย่างกลมกลืน ตั้งอยู่บนแคว้นลาซิโอ (LAZIO) ตรงช่วงกลางของประเทศมีแม่น้ำไทเบอร์ (TIBER) ไหลผ่านกลางเมือง โรมจึงถูกแบ่งออกเป็น 2 ส่วน สถานที่สำคัญ และเมืองเก่าโรมันจะอยู่ทางฝั่งขวาของแม่น้ำ ส่วนฝั่งซ้ายเป็นรัฐวาติกัน และเขตทราสเตเวเร (TRASTEVERE) ซึ่งเป็นที่อยู่อาศัยของผู้มีฐานะ และปัจจุบันเป็นแหล่งร้านอาหาร และคาเฟ่แบบเก๋ๆกันสมัย



ค่ำ รับประทานอาหารค่ำ ณ **ภัตตาคารอาหารไทย**
นำท่านเข้าสู่ที่พัก**โรงแรม NH COLLECTION ROMA VITTORIO VENETO** หรือเทียบเท่า



NH COLLECTION ROMA VITTORIO VENETO

THE NH COLLECTION ROMA VITTORIO VENETO HOTEL IS IN THE HEART OF ROME. THIS HOTEL IN ROME IS NEAR THE CITY'S MOST POPULAR STREET.

เช้า รับประทานอาหารเช้า ณ ห้องอาหารโรงแรม



กรุงโรม / ชมเมือง

นำท่านชมเมืองโรม ผ่านชมพระราชวังครีนาเล ที่พักของประธานาธิบดี ถ่ายภาพกับโคลอสเซียมสนามประลองการต่อสู้ของคนกับสัตว์ที่มีชีวิตเป็นเดิมพัน ผ่านชมโรมันฟอรัม แหล่งชุมนุมของชาวโรมันในอดีตสนามแข่งรถม้าศึกเซอร์กัส แม็กซิมุส หรือที่รู้จักกันในภาพยนตร์เรื่อง "เบนเฮอร์" ผ่านชมวังซีซาร์ อดีตที่ประทับของจักรพรรดิโรมัน

เที่ยง รับประทานอาหารกลางวัน ณ ภัตตาคารจีน
บ่าย นำท่าน ถ่ายภาพกับน้ำพุเทรวี และช้อปปิ้งย่านบันไดสเปน

น้ำพุเทรวี / ย่านบันไดสเปน

งานประติมากรรมของเทพนิยายกรีก ที่มาของบทเพลง "กรีกอยน์ อิน เดอะ ฟาวน์เทน" ที่เชื่อกันว่า หากท่านโยนเหรียญลงในน้ำพุแล้วท่านจะได้กลับมาเยือนกรุงโรมอีกครั้ง จากนั้นนำท่าน ชมย่านบันไดสเปน (SPANISH STEPS) บนถนนคอนดอตตี ย่านช้อปปิ้งขึ้นชื่อของอิตาลี เป็นบันไดที่กว้างและยาวที่สุดในทวีปยุโรป มีชั้นบันไดทั้งหมด 138 ชั้น ที่ล้อมรอบไปด้วยสถาปัตยกรรมอันสวยงามแล้ว จตุรัสแห่งนี้ยังต่อตรงกับถนน VIA CONDOTTI ที่เต็มไปด้วยร้านแบรนด์เนมมากมาย ทั้ง Dior, Prada, Gucci, Amarni, Valentino, Versace, Fendi, Ferragamo, Cartier, Bulgari เป็นต้น เรียกได้ว่าเป็นสถานที่ที่มีชีวิตชีวาอีกแห่งหนึ่งของอิตาลี ***แนะนำให้ท่านลองชิมไอศกรีมเจลาโต (GELATO) ไอศกรีมขึ้นชื่อที่ท่านไม่ควรพลาดเมื่อมาถึงอิตาลี ***



**** กฎเกณฑ์ที่สำคัญของการมานั่งที่บันไดแห่งนี้ คือห้ามกินไอศกรีม! เนื่องจากบันไดสเปนเป็นอีกหนึ่งฉากที่สวยงามในภาพยนตร์ชื่อดัง (ปี 1953) เรื่อง Roman Holiday ทำให้หนุ่มสาวหลายคู่เลียนแบบคู่พระเอกนางเอก ที่มานั่งจู้จี้กันไอติมกันอย่างมากมาย จนทำให้บันไดเปรอะเปื้อนสกปรก และต้องออกกฎหมายห้ามจนถึงทุกวันนี้

จากนั้นนำท่านเดินทางสู่สนามบินฟูมิชิโน
ค่า ***อาหารเช้าภายในสนามบิน มอบ CASH BACK ท่านละ 30 ยูโร***
22.10 น. ออกเดินทางสู่ กรุงเทพฯ ฯ โดยสายการบิน EMIRATES AIRLINE เที่ยวบินที่ EK096/370

15

วันพุธที่ 20 พฤศจิกายน 2567

โรม - กรุงเทพฯ

18.25 น. (แวะเปลี่ยนเครื่อง ณ สนามบิน กรุงโตโย 05.50 - 09.00 น.)
เดินทางถึง สนามบินสุวรรณภูมิ กรุงเทพฯฯ โดยสวัสดิภาพ.....

***** ท่องเที่ยวกับเร็นจ์ฯ มั่นใจไม่ผิดหวัง *****

บริษัท เร็นจ์อินเตอร์เนชั่นแนลแตรเวล จำกัด มีความยินดีเรียนเสนอราคา ดังนี้

DREAM COME TRUE

(NORWEGIAN VIVA CRUISE) 15 DAYS

พิเศษ!!! ล่องเรือสำราญระดับโลกสู่เส้นทางเมดิเตอร์เรเนียนสัมผัสกับการ
ล่องเรือสำราญที่มีพร้อมทุกความต้องการ สิ่งอำนวยความสะดวก ความ
บันเทิงเต็มรูปแบบ ชมเมืองสวย
ครบครันให้ท่านได้ประทับใจตลอดการเดินทาง

อัตราค่าเดินทาง (Standard Room)	ราคาท่านละ
ผู้ใหญ่ พักห้องละ 2 ท่าน	349,800 บาท
พักห้องเดี่ยวStandard Roomเพิ่ม(Single room)	80,000 บาท

*** หมายเหตุ: ห้องพักสำหรับ 3 ท่าน บนเรือสำราญเป็นเตียงเดี่ยวหรือเตียงคู่ + เตียงเสริม (Sofa bed)
เท่านั้น ในกรณีที่เข้าพักห้อง 3 ท่าน กรุณาติดต่อสอบถามกับเจ้าหน้าที่ของทางบริษัท ฯ เพื่อเช็คราคาห้องพัก
สำหรับ 3 ท่าน ราคาห้องพักอาจมีการเปลี่ยนแปลง ณ วันที่ท่านทำการเช็ค ซึ่งอาจไม่มีการแจ้งให้ทราบ
ล่วงหน้า***

หมายเหตุ:

- ❖ บริษัทฯ ขอสงวนลิขสิทธิ์ในการยกเลิก หรือเปลี่ยนแปลงราคากรณี ผู้ร่วมเดินทาง **น้อยกว่า 10 ท่าน**
- ❖ บริษัทฯ ขอสงวนสิทธิ์ที่จะเปลี่ยนแปลงรายละเอียดบางประการในทัวร์นี้เมื่อเกิดเหตุจำเป็นสุดวิสัยจน ไม่อาจแก้ไขได้ โดยจะคำนึงถึงผลประโยชน์ของลูกค้าเป็นสำคัญ
- ❖ หากท่านถอนตัวก่อนรายการท่องเที่ยวสิ้นสุดลง ทางบริษัท ฯ จะถือว่าท่านสละสิทธิ์ และจะไม่รับผิดชอบต่อ ค่าบริการที่ท่านได้ชำระไว้แล้ว ไม่ว่ากรณีใดๆ ทั้งสิ้น
- ❖ สตอร์มีครรรค์ควรแจ้งเจ้าหน้าที่ของบริษัทฯ เพื่อความปลอดภัยระหว่างการเดินทาง
- ❖ รายการนี้เป็นเพียงการเสนอราคาที่ต้องได้รับการยืนยันจากบริษัทฯ อีกครั้งหนึ่ง หลังจากได้สำรอง ที่นั่งกับสายการบิน และโรงแรมที่พักอย่างไรก็ตามรายการนี้อาจจะเปลี่ยนแปลงได้ตามความเหมาะสม
- ❖ บริษัทฯ จะไม่รับผิดชอบใดๆ ในกรณีเกิดความเสียหาย หรือสูญหาย สำหรับกระเป๋าเดินทางกระเป๋าใบเล็ก หรือ ของมีค่าส่วนตัวของท่านระหว่างการเดินทาง
- ❖ ประกันอุบัติเหตุการเดินทางที่ทางบริษัท ฯ ออกให้ท่านเป็นแบบกลุ่มคณะครอบคลุมเฉพาะวันที่เดินทางไป-กลับ พร้อมคณะตามรายการ สำหรับท่านที่ไม่ได้เดินทางไปและกลับพร้อมคณะ กรุณาติดต่อเจ้าหน้าที่ของทาง บริษัท ฯ เพื่อซื้อประกันการเดินทางเพิ่มเติม

อัตรานี้รวม:

- ❖ ค่าตัวเครื่องบินไป-กลับ ชั้นทัศนอาจรตามทีระบุในรายการ
- ❖ ค่าโรงแรมที่พักและห้องพัคนบนเรือทีระบุในรายการ /ค่าอาหารทุกมื้อบนเรือสำราญ
- ❖ ค่าเครื่องดื่มบนเรือ Unlimited Soft Drink Package
- ❖ แพคเกจ Unlimited Wifi Internet สำหรับใช้บริการอินเทอร์เน็ตบนเรือสำราญตลอดทั้งทริป
- ❖ ค่าธรรมเนียมเข้าชมสถานที่ต่างๆ ตามรายการ
- ❖ ค่าประกันอุบัติเหตุการเดินทาง ท่านละไม่เกิน 3,000,000 บาท เจือ้นไขตามกรมธรรม์
- ❖ ค่ามัดคฤเทศร์ที่องถิ่น / ค่าทิปคนขับรถ
- ❖ ค่าทิปพนักงานบนเรือ / ค่า Port Taxes
- ❖ ค่าพนักงานยกกระเป๋าที่โรงแรมที่พัก IN/OUT@ 1 ใบ / 1ท่าน

อัตรานี้ไม่รวม:

- ❖ ค่าใช้จ่ายส่วนตัว เช่น ค่าโทรศัพท์ ค่าซักรีด ค่าเครื่องดื่มบางประเภทที่ไม่รวมอยู่ในรายการทัวร์ และค่าใช้จ่าย ส่วนตัวที่ไม่ได้ระบุในรายการ
- ❖ ค่าภาษีมูลค่าเพิ่ม 7 % และค่าภาษีหัก ณ ที่จ่าย 3 %
- ❖ ค่าธรรมเนียมเข้าสถานที่ของชาวต่างชาติที่เพิ่มเติมตามการจ่ายจริง(ถ้ามี)
- ❖ **ค่าทิปหัวหน้าทัวร์**

การจอง และชำระเงิน:

- ❖ กรุณาส่งสำเนา PASSPORT หน้าแรกของเล่มปัจจุบัน แฟกซ์มายังบริษัทฯ พร้อมชำระเงินค่ามัดจำ ท่านละ 120,000 บาท สำหรับส่วนที่เหลือทั้งหมด **กรุณาชำระก่อนการเดินทาง 60 วัน**
- ❖ กรณีท่านทำการจองก่อนการเดินทางไม่ถึง 60 วัน กรุณาชำระค่าทัวร์เต็มจำนวน
(หากไม่ชำระภายในเวลาที่กำหนด ถือว่าท่านสละสิทธิ์ ยินดีให้บริษัทฯทำการยกเลิกและยินยอมให้ยึดเงินมัดจำ โดยไม่มีเงื่อนไข)

บุคคลที่ไม่รับจองทัวร์:

- ❖ **บริษัทฯ ขอสงวนสิทธิ์ในการไม่รับจองทัวร์สำหรับลูกค้าดังต่อไปนี้**
 - ผู้สูงอายุที่มีความจำเป็นต้องใช้วีลแชร์ หรือ ไม่เท่า
 - ผู้เดินทางที่บ่งบอกการเป็นบุคคลไร้ความสามารถ
 - ผู้ที่ถูกแบล็คลิสต์จากทางสถานทูต

การยกเลิก

- ❖ **ในกรณีที่ท่านยกเลิกการเดินทาง บริษัทขอสงวนสิทธิ์ในการคืนเงินมัดจำเต็มจำนวนทุกกรณี**

การโอนเงิน

- ❖ ผ่านบัญชี บริษัท เرنจ์ อินเตอร์เนชั่นแนลแทรเวล จำกัด
ธนาคารกรุงเทพ /สาขาโชคชัย4 /บัญชีออมทรัพย์ เลขที่ 230-0-19191-9

เมื่อท่านจองทัวร์และชำระค่ามัดจำแล้วหมายถึงท่านยอมรับในเงื่อนไขและรายละเอียดที่ทางบริษัทแจ้งไว้ทั้งหมด

***** บริษัทฯ จะไม่รับผิดชอบใดๆ อันเกิดจากความล่าช้าของสายการบิน เหตุการณ์ทางการเมือง สภาพดินฟ้าอากาศ การปฏิเสธการเข้าเมือง การโดนกักตัว หรือถูกส่งตัวกลับ โดยการพิจารณาของเจ้าหน้าที่ ทั้งนี้บริษัทฯ จะยึดถือผลประโยชน์ของลูกค้าเป็นสำคัญ *******